

新春来福

去年は、ここ数年世界を席卷してきたコロナパンデミックもようやく落ち着きを見せ始めた年でした。医療的な扱いも「2類」という緊急的な扱いから「5類」というインフルエンザ並の扱いに変更されました。長い間の縮こまった生活から徐々に世界が回復しつつあることを実感されていると思います。この期間の自粛生活による身体への影響が様々に報告されていますが、外出して歩くことが減ったために、フレイルが増加していると言います。また、もともと子供の近視が拡大していたところに、コロナ禍で家の中の生活が中心となり、遠くを見るよりテレビやスマホなど近くを見るが多くなったこともあり、近視のお子さんが増えているように思います。

まだまだ、コロナは完全に制圧されたわけではありませんし、今後も時々再燃することもあるかもしれませんが、「外に出て行く」生活を増やす年にしたいものです。

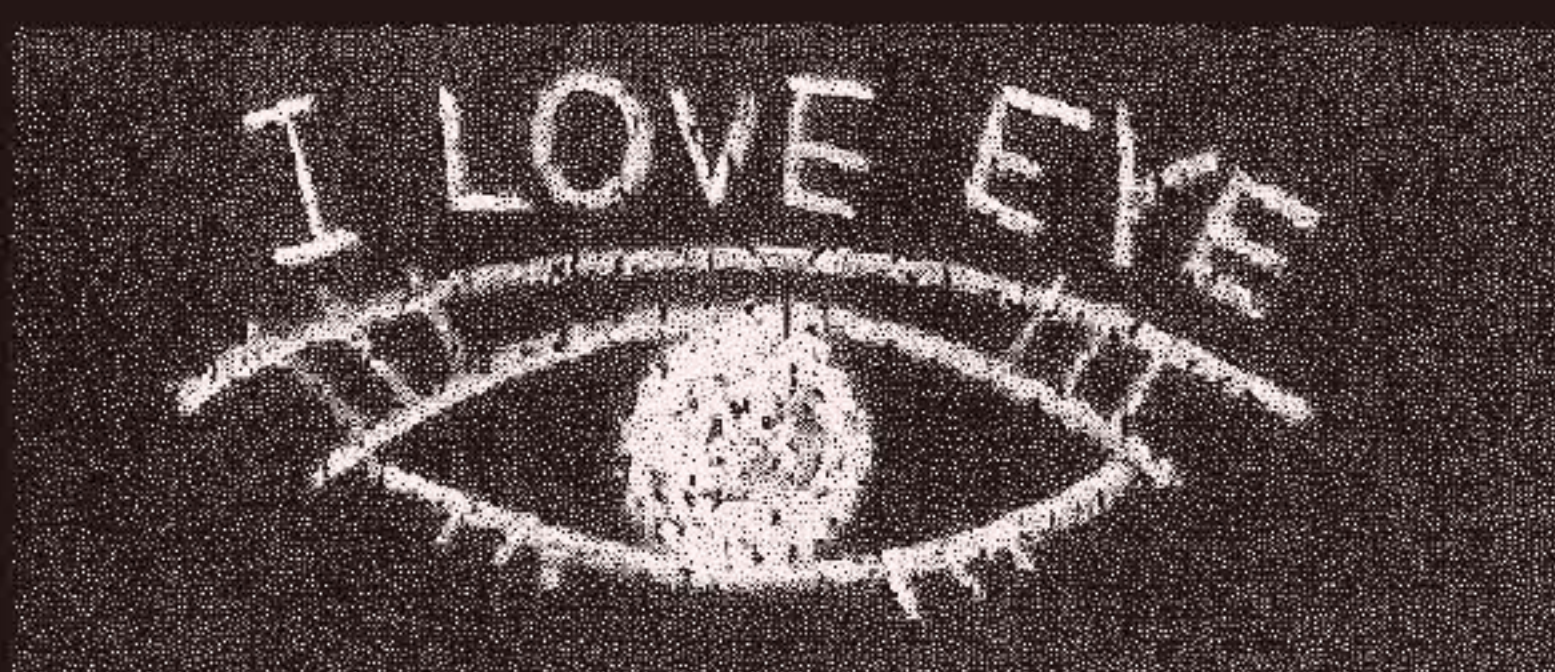
今年は皆様に、目の疾病を早期に発見する「眼底検査」をお勧めします。

くまがい眼科にもぜひ足をお運びください。

2024・令和6年 元旦
くまがい眼科院長
熊谷和久



院長の紹介 1953年熊本市に生まれる。1977年熊本大学医学部を卒業後、大学病院・市民病院で眼科診療に従事。1987年に上京し、眼科診療の傍ら、西洋医学と東洋医学を融合した「タニクリニック」で学び、中医学(中国伝統医学)の中心「北京中医学院」に留学し、東洋医学を研鑽。1992年、当地駒込にて眼科クリニックを開業。現在は豊島区の中学校1校・小学校2校・幼稚園7カ所の眼科校医・園医も勤めています。中医学に加えて、「日本プラセンタ医学会(プラセンタ治療を志す医師の会)専門医」、「ボトックス治療専門医」や「抗加齢医学(アンチエイジング)専門医」などの資格も取得し、プラセンタ治療の緑内障への応用など新しい治療法を取り入れている。これからの医療のあり方を模索している「トータルライフ(TL)医療研究会」にも所属しています。



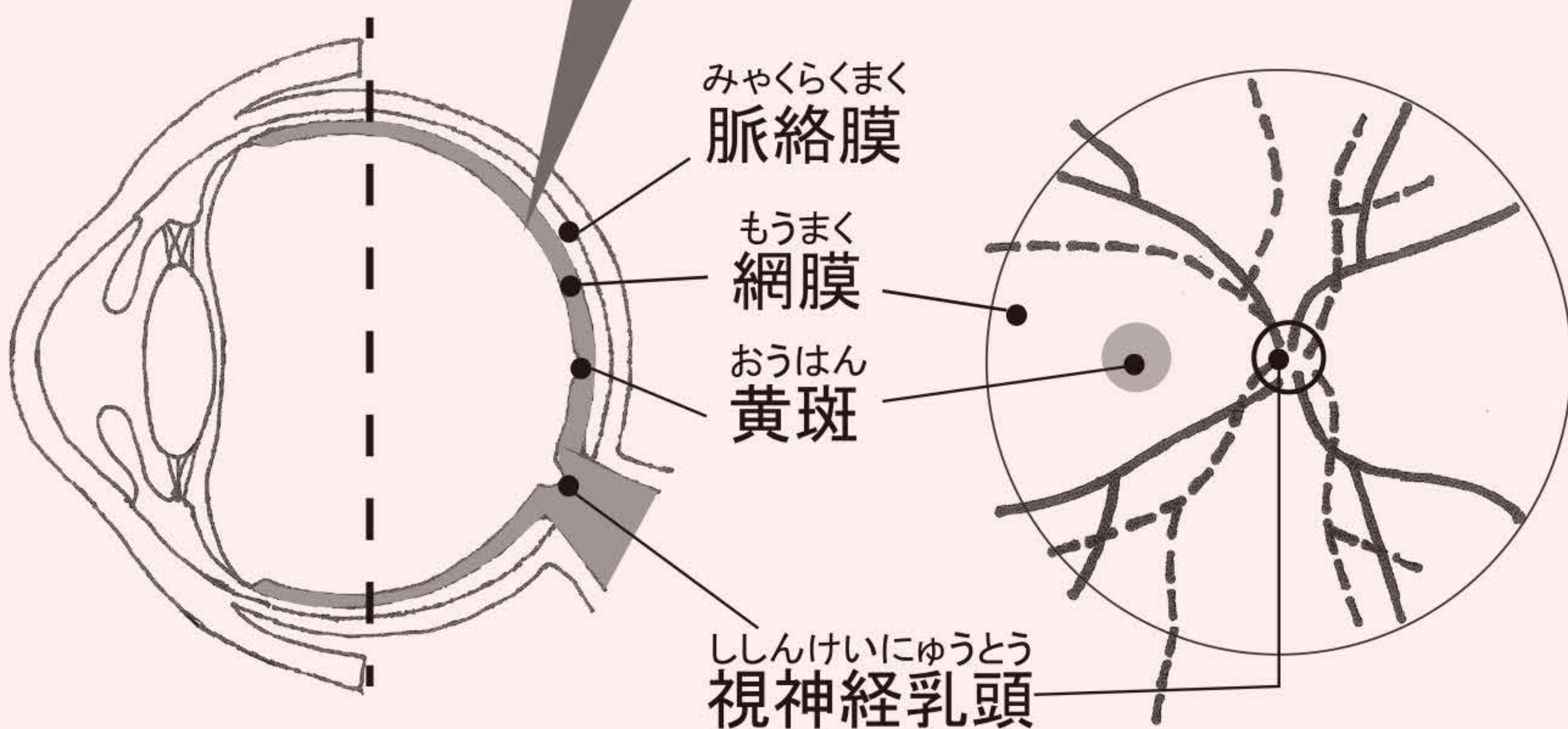
眼底検査

がんでいけんさ

眼底検査とは医師が直像鏡や倒像鏡で眼の中をのぞいて検査する事を含みますが一般的には、眼底カメラで眼底を撮影する検査を指します。もっと詳しく調べる時は、瞳孔を開いて眼底を診る散瞳検査が必要です。

40歳過ぎたら眼底検査を!

「眼底とは」眼球の後ろ側の、網膜・脈絡膜・視神経乳頭・黄斑などの集まった部分の名称です



眼底・断面図

眼底・正面図

Q 眼底検査で何がわかるのですか?

1. 「眼底の病気」の発見

これが眼底検査を行う一番の理由ですが、眼底をのぞくと、網膜が見えます。その向こうには脈絡膜という組織がありますので、網膜疾患や脈絡膜疾患が見つかります。具体的な病名では、糖尿病網膜症、網膜静脈閉塞症、網膜動脈閉塞症などの重大な病気です。また、右頁で触れる「動脈硬化」もわかります。

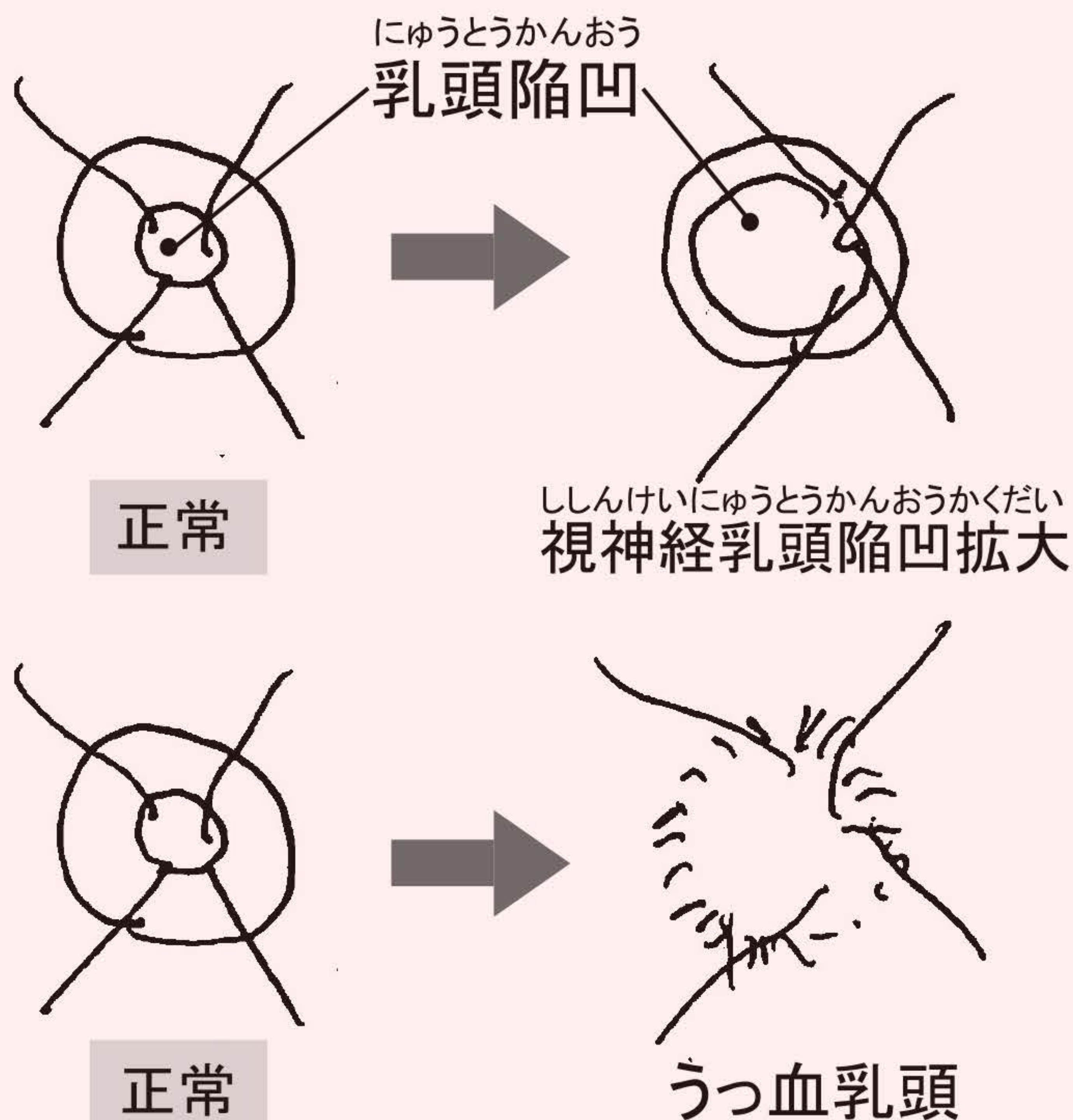
2. 「緑内障」の発見

乳頭部にあるへこみ（乳頭陥凹）の大きさが大きくなっている場合（視神経乳頭陥凹拡大）に、緑内障を疑うこととなります。その発見の大事な機会となります。

3. 「脳の病気」の発見

脳を包み込んでいる脳脊髄液は、眼底の乳頭近くまで来ているため、脳圧亢進などの脳症状がある時に、「うっ血乳頭」という所見が起きて、脳内の病気が発見されるきっかけになることもあります。

A 今回は、眼底検査を受けていただく理由をお話します。眼底検査から発見される主な症状は次の3点です。



散瞳検査後は、8時間以上瞳が開いたままの状態になり見えづらくなります。自動車の運転などは危険です。また、遠方以上に近くが見えづらくなるので読み書きが必要な日の散瞳検査は避けて別の日を考えましょう。

さん どう けん さ
散瞳検査とは?

どうみやくこうか

眼底検査で「動脈硬化」がわかる！

眼底検査で身体の状態を知ることでもでき、生活習慣病などが見つかることもあります。高血圧は動脈硬化を起こす原因のひとつで、眼の網膜の細動脈にも動脈硬化を引き起こします。重症化すると、視力や視野の障害を引き起こすため、血圧の高い方は適切な血圧の管理が必要です。また、眼底の血管には、全身の血管の状態が反映されています。眼底に強い動脈硬化があれば、心臓や腎臓など、全身の大事な血管の動脈硬化が進んでいると推測できるからです。



くまがい眼科

Q&A

キースワグナーぶんるい
KW 分類

「目は心の窓」という言葉がありますが、「目は全身の窓」なのです

キースワグナー分類(慶大変法)

段階	眼底所見	程度	対策
KW-O群	硬化なし		異常なし
KW-1群	軽度の硬化・狭細化		要注意
KW-II a群	動静脈交叉現象 動脈と静脈が交わる部分で、 動脈が静脈を圧迫している所見 		1年に1回は 眼底検査が望ましい
KW-II b群	網膜出血・硬性白斑		眼科での治療が必要
KW-III群	軟性白斑		眼科だけでなく 内科での検査が必要
KW-IV群	乳頭浮腫 乳頭が腫れて 境界が不鮮明 となっている 	悪化	緊急!!

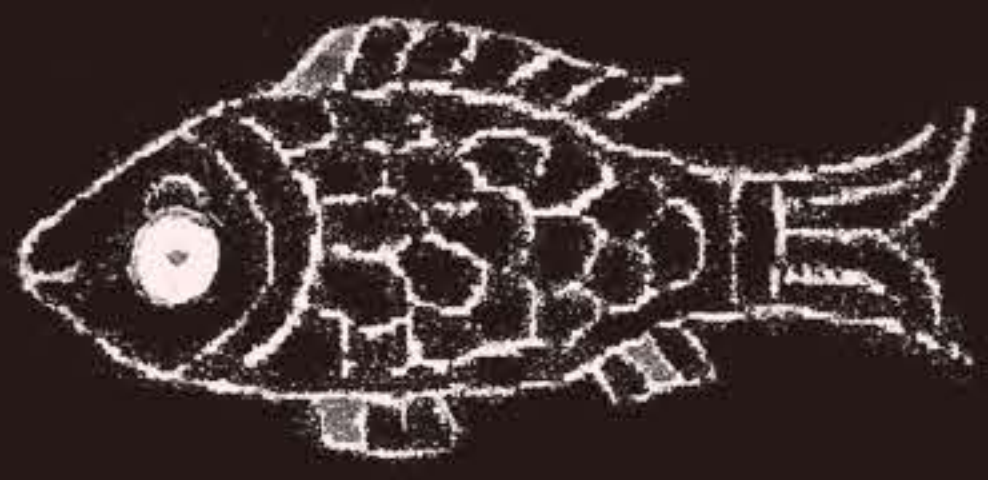
体の中で外から直接血管や神経細胞を観察できるのは眼底だけです

キースワグナー分類
けいだいへんぼう
(慶大変法)は、
眼底の動脈硬化の
程度を分類
したものです



年に
一度は
眼底検査

目からウロコ



目薬をさすのが苦手です

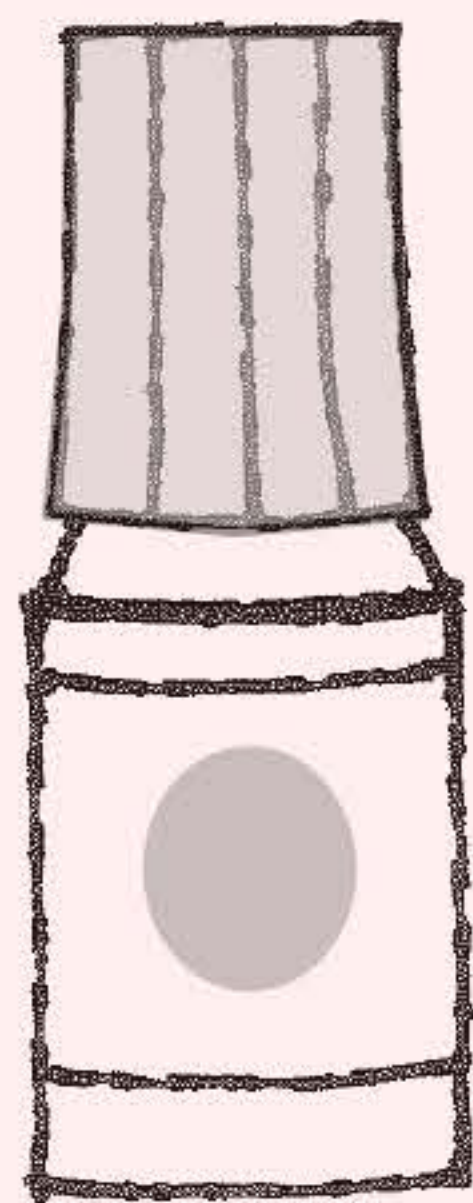
Q 失敗しないで目薬がさせる方法がありますか？

A くまがい眼科では、点眼が苦手な方には、点眼補助器具(300円)をご用意しています

点眼補助器具
ジャストイン
Just in
参天製薬



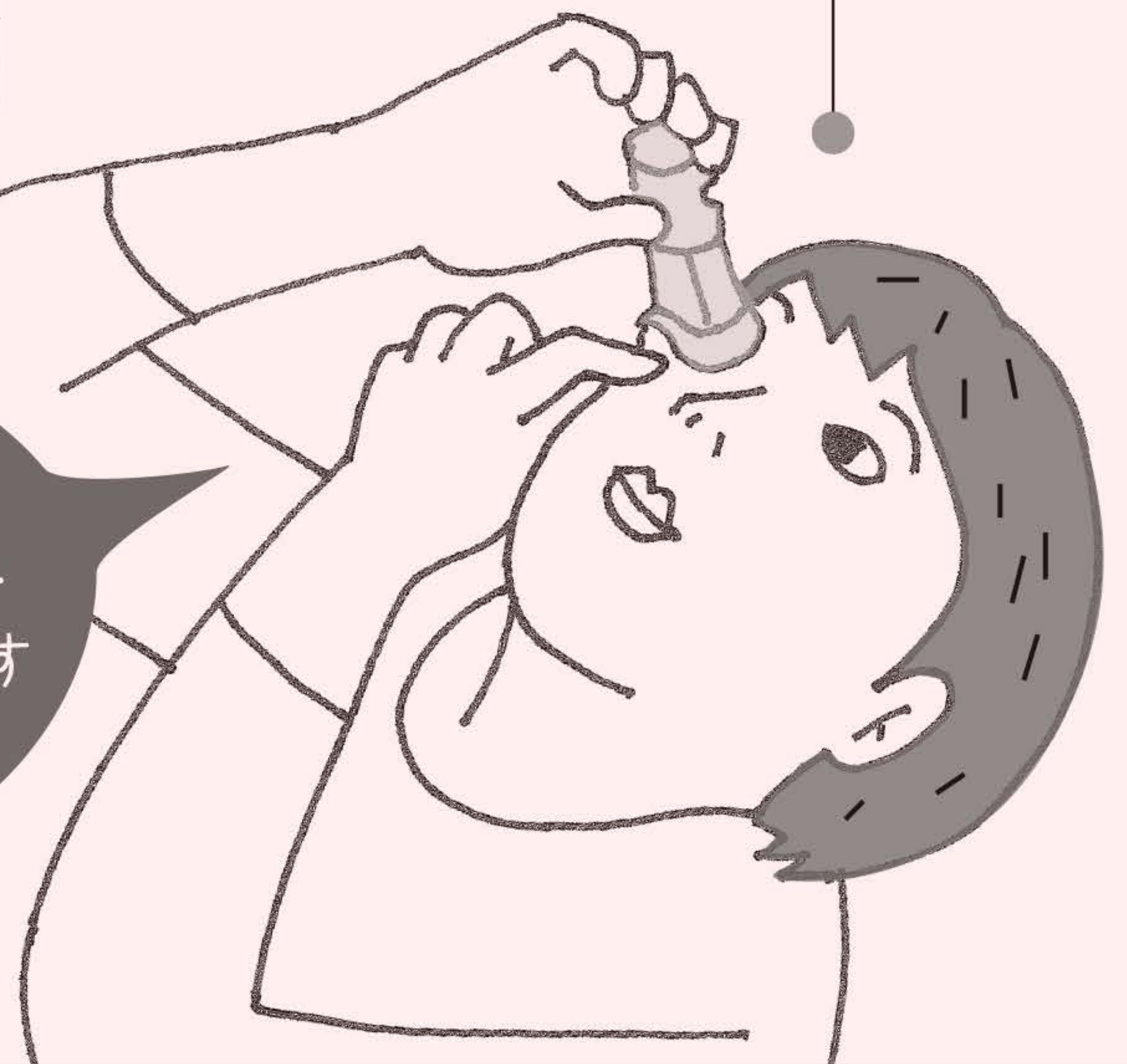
点眼ビン
を
セットする



切り欠き

目の周囲に密着するように押し当て、切り欠きから指を入れて、下まぶたをひっぱって点眼ビンのくぼみを押し当て点眼してください

手が
ぶれないので
上手にさせます



参天製薬の点眼ビンに対応していますが、他のメーカーの点眼ビンでも使えることがあります

くまがい眼科インフォメーション

くまがい眼科/ホームページアドレス
<http://kumagai-ganka.com/>



年末年始の
休診 2023.12月30日(土)~2024.1月5日(金)

	月	火	水	木	金	土	日・祝	診療時間
午前	○	○	休診	○	○	○	休診	9:30~13:00
午後	○	○	休診	○	○	休診	休診	15:00~18:00

☎ 03-3910-2472

〒170-0003
東京都豊島区駒込6-26-16
サカガミビル2F

交通機関



東京メトロをご利用の場合
■ 南北線・駒込駅より徒歩10分
■ 南北線・西ヶ原駅より徒歩10分

JRをご利用の場合
■ JR山手線・駒込駅より徒歩10分
■ JR京浜東北線・上中里駅より徒歩10分

都バスをご利用の場合
■ 茶51路線の駒込駅南口バス停から徒歩10分

車をご利用の場合
■ 近隣の有料駐車場をご利用ください(多数あり)

お願い

散瞳検査を行う可能性がある場合は、お車での来院をお控えください。